

i-GuideControl™ 自动导游系统

产品简介

i-GuideControl 自动导游系统能使各景点、博物馆、主题公园、画廊以及各种展览随着游客的参观路线自动提供个性化和交互式的多媒体信息。采用电子标签自动识别、多媒体与数字控制技术，i-GuideControl 是一个全新的信息系统，可以创建无数类为参观者特设的声音信息，例如，不同的语言，在不同语言中再设不同的收听水平(如小孩、成人、专家)。

每一个参观者配备一套装置：1 个轻便的耳机和 1 个便携式 i-Guide MP3 接收机。根据观众的不同，可以由管理人员为他们设置 s 不同类型(语言、收听水平)，或由观众自己设置。

当观众接近一个展览点 (i-Guide Point) 时，相应的预置“故事”(关于这个展品的介绍)就自动开始，包括：展览信息、音乐、声音文件、声效、环境噪音、视频图像、文字资料等。这样的好处是：观众就不必按固定的路线进行参观，可以随自己喜好的路线来观看。此外，他可以在任何时候停留在不同展品前，而且可以重复地收听。

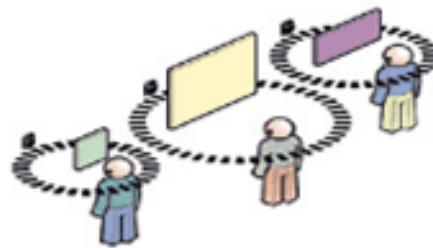
系统特点

- ◇ 数字多媒体控制，是参观团的无线导游、资讯系统；
- ◇ 为参观者配备轻巧、易于操作 i-Guide 便携式阅读器和耳机；
- ◇ 自动触发的实时音频；
- ◇ 个性化可定制的多种不同的语言或者不同的资讯等级；

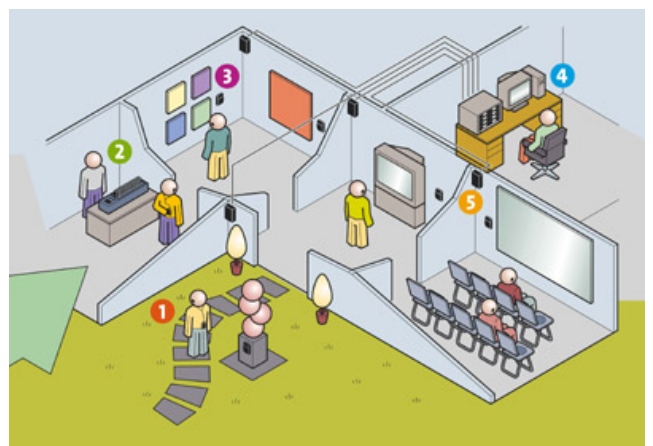
- ◇ 系统简单，仅需参观点 i-Guide Point、i-Guide 便携式阅读器和配套耳机即可，无需复杂的布线和实施过程，系统容量可随意平滑扩展；
- ◇ 选购软件：可对参观者的喜好进行数据统计；



i-Guide Point 电子标签可隐藏安装



自动触发区域可调整



系统组成

- ◇ i-Guide 便携式阅读器；

- ◇ i-Guide Point 电子标签;
- ◇ 配套耳机;
- ◇ i-GuideControl 内容管理系统;